



Marktgemeinde Kottes-Purk

Marktplatz 1/1, 3623 Kottes Telefon: 02873/7228
E-Mail: gemeinde@kottes-purk.gv.at www.kottes-purk.at



Immobilien

Reihenhausanlage in Kottes

WAV Gemeinnützige Bau- u. Siedlungsgenossenschaft
Telefon: 02846/7015



Insgesamt entstehen 6 Reihenhäuser, angeordnet als Doppelhäuser, die jeweils über 109 m² Wohnnutzfläche verfügen. Alle Reihenhäuser werden in Miete mit Kaufoption vergeben. Die Häuser bestehen aus Erd- und Obergeschoß und verfügen über Eigengärten.

Das Erdgeschoß besteht aus einem, sich nach Südosten öffnenden Wohnzimmer mit angrenzendem Essküchenbereich. Diesen Räumen vorgelagert befindet sich die großzügige Terrasse inklusive Außen-Abstellraum. Weiters befinden sich im Erdgeschoss ein vom Vorraum aus zugängliches WC, ein von der Essküche aus zugänglicher Abstellraum unterhalb der Stiege, ein Technikraum und der Stiegenaufgang ins Obergeschoß. Im Obergeschoß befinden sich ein Schlafzimmer, zwei Kinderzimmer und das Badezimmer mit integriertem WC.

Die Reihenhäuser werden in Niedrigenergiebauweise errichtet, was zur Folge hat, dass die Energie- und Betriebskosten niedrig gehalten werden können. Die Beheizung erfolgt über eine Luft-/Wasserwärmepumpe im Technikraum. Neben einer Photovoltaikanlage punkten die Häuser mit einer kontrollierten Wohnraumlüftung mit Wärmerückgewinnung und elektrisch gesteuerten Außenraffstores. Für jedes Reihnhaus sind zwei PKW-Stellplätze vorgesehen.

Nähere Informationen zur neuen Reihenhausanlage erhalten Sie unter 02846/7015 bzw. www.wav-wohnen.at.

<https://www.wav-wohnen.at/page.asp/-/miete?id=8406>



Marktgemeinde Kottes-Purk

Marktplatz 1/1, 3623 Kottes Telefon: 02873/7228
E-Mail: gemeinde@kottes-purk.gv.at www.kottes-purk.at



Immobilien

Ehemalige Mühle mit großem Grundstück

Raiffeisen Immobilien
Kontakt: Ferdinand Schönfelder
Telefon: 0664/4321114 od. 02822/52681



Grundfläche: 8.102 m²

Kaufpreis: € 95.000,--

<https://www.willhaben.at/iad/immobilien/d/haus-kaufen/niederoesterreich/zwettl/ehemalige-muehle-mit-grossem-grundstueck-1393409670>

<https://www.raiffeisen-immobilien.at/de/immobilien/kauf/3623/kottes/ehemalige-muehle-mit-grossem-grundstueck.0002000240>

Historische Liegenschaft mit vielseitigen Nutzungsmöglichkeiten in Kottes

RE/MAX Balance in Krems / Tiefenbacher Immobilien
Kontakt: Heribert Angerer, Akad. IM
Telefon: 0699/10851173



Wohnfläche: 107 m²

Zimmer: 4

Grundfläche: 475 m²

HWB 238/F

Kaufpreis: € 97.000,--

<https://www.willhaben.at/iad/immobilien/d/haus-kaufen/niederoesterreich/zwettl/historische-liegenschaft-mit-vielseitigen-nutzungsmoeglichkeiten-725083064>



Marktgemeinde Kottes-Purk

Marktplatz 1/1, 3623 Kottes Telefon: 02873/7228
E-Mail: gemeinde@kottes-purk.gv.at www.kottes-purk.at



Immobilien

Betreutes Wohnen in Kottes, Marktplatz 8/8

WAV Gemeinnützige Bau- u. Siedlungsgenossenschaft
Telefon: 02846/7015



Wohnfläche: 60,31 m²

Topnummer: 8

Gesamtmiete: € 592,--

Kaution: € 3.700,--

<https://www.wav-wohnen.at/page.asp/-/miete?id=3283>

Dreiseithof in Kottes

Knoll Immobilien
Kontakt: Christian Knoll
Telefon: 0664/2288700 od. 07262/52843



Wohnfläche: 245 m²

Nutzfläche Hauptgebäude: ca. 349 m²

Nutzfläche Scheune:

ca. 320 m²

ca. 4,2 Hektar Grünland u. ca. 1 Hektar Wald

Kaufpreis: € 357.000,--

Option auf ca. 2,2 Hektar Wald zusätzlich
zum Preis von € 32.000,--



Marktgemeinde Kottes-Purk

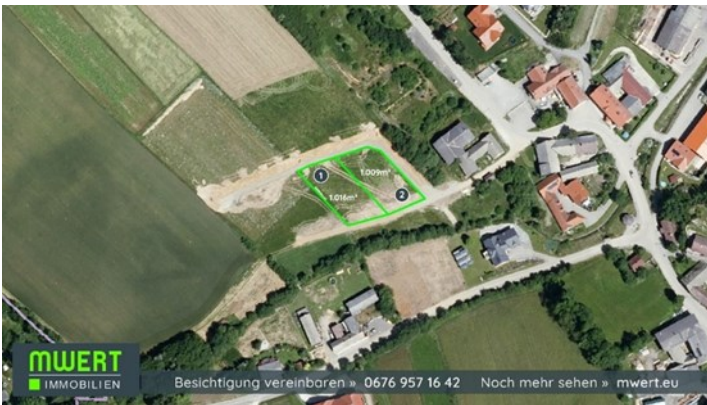
Marktplatz 1/1, 3623 Kottes Telefon: 02873/7228
E-Mail: gemeinde@kottes-purk.gv.at www.kottes-purk.at



Immobilien

2 Baugründe in herrlicher Lage in Purk

MWERT Immobilien
Kontakt: Barbara Keller
Telefon: 0676/9571642



Grundstückspreis: € 27,--

#1: 1.016 m²

#2: 1.009 m²

Kaufpreis #1: € 27.432,--

Kaufpreis #2: € 27.243,--

<https://www.mwert.eu/wohnen-waldviertel-immobilien/haus-wohnung-baugrund.php?id=10810038&pos=7>

Landhaus in Elsenreith

Wessely Hubert
Telefon: 0676/6224719



Wohnfläche: 160 m²

Garten: 1.700 m²

Kaufpreis: auf Anfrage



Marktgemeinde Kottes-Purk

Marktplatz 1/1, 3623 Kottes Telefon: 02873/7228
E-Mail: gemeinde@kottes-purk.gv.at www.kottes-purk.at



Immobilien

Ehemaliger Bauernhof in Voitsau

RE/MAX Balance in Krems / Tiefenbacher Immobilien
Kontakt: Heribert Angerer, Akad. IM
Telefon: 0699/10851173



Wohnfläche: 114 m²

Zimmer: 4

Grundfläche: 3.246 m²

HWB 612,5/G

Kaufpreis: € 159.000,--

<https://www.willhaben.at/iad/immobilien/d/haus-kaufen/niederoesterreich/zwettl/ehemaliger-bauernhof-freiraum-garantiert-695406398>

Vierkanthof mit Stallgebäude in Voitsau

MWERT Immobilien
Kontakt: Barbara Keller
Telefon: 0676/9571642



Wohnfläche: 140 m²

Zimmer: 5

Grundfläche: 2.025 m²

Kaufpreis: € 120.000,--

<https://www.mwert.eu/wohnen-waldviertel-immobilien/haus-wohnung-baugrund.php?id=11842929&pos=8>



Marktgemeinde Kottes-Purk

Marktplatz 1/1, 3623 Kottes Telefon: 02873/7228
E-Mail: gemeinde@kottes-purk.gv.at www.kottes-purk.at



Immobilien

Vierkanthof mit Stadl in Dorfrandlage in Dankholz

MWERT Immobilien
Kontakt: Barbara Keller
Telefon: 0676/9571642



Wohnfläche: 100 m²

Zimmer: 3

Grundfläche: 1.438 m²

Kaufpreis: € 150.000,--

MWERT
IMMOBILIEN Besichtigung vereinbaren » 0676 957 16 42 Noch mehr sehen » mwert.eu

<https://www.mwert.eu/wohnen-waldviertel-immobilien/haus-wohnung-baugrund.php?id=8908000&pos=1>

Bauplatz

Angebot

Kottes-Purk



KOTES - AM STURMBERG

Die blau umrandeten Flächen sind gewidmete,
unverbaute Bauplätze;

Eigentümer: Stift Göttweig

Tel. 02732 / 85581



VERM. PLAN 2/2015

Überstellung

.: 11295/15

KG Name: KOTTES
 KG Nummer: 24248
 Ger. Bezirk: Zwettl

Seite 2
 von 2

Zuwachs aus			Stand nach der Vermessung						
Gst.Nr.	EZ	Fläche	Gst.Nr.	EZ	BA	G	B	Fläche	Eigentümer
474 477/1	371 371	1 17 8 58	477/19	371	LN		o	9 75	Benediktinerstift Göttweig 1/1 Stift Göttweig 1, Stift Göttweig 3511 Furth bei Göttweig
477/1	371	8 15	477/20	371	LN		o	8 15	Benediktinerstift Göttweig 1/1 Stift Göttweig 1, Stift Göttweig 3511 Furth bei Göttweig
477/1	371	8 17	477/21	371	LN		o	8 17	Benediktinerstift Göttweig 1/1 Stift Göttweig 1, Stift Göttweig 3511 Furth bei Göttweig
477/1	371	8 91	477/22	371	LN		o	8 91	Benediktinerstift Göttweig 1/1 Stift Göttweig 1, Stift Göttweig 3511 Furth bei Göttweig
477/1	371	8 06	477/23	371	LN		o	8 06	Benediktinerstift Göttweig 1/1 Stift Göttweig 1, Stift Göttweig 3511 Furth bei Göttweig
477/1	371	7 76	477/24	371	LN		o	7 76	Benediktinerstift Göttweig 1/1 Stift Göttweig 1, Stift Göttweig 3511 Furth bei Göttweig
474 477/1	371 371	0 28	477/14	437	LN	G	Ro	21 68	Roland Vogl 1/2 Am Sturmberg 26 3623 Kottes geb. 1983-07-10 Christiane Vogl 1/2 Am Sturmberg 26 3623 Kottes geb. 1983-11-05
477/1	371	10 42	642	328	SB(Str.)		R	48 50	Marktgemeinde Kottes-Purk (Öffentliches Gut) 1/1 Marktplatz 1/1 3623 Kottes
		1 01 62						1 71 49	

Berechnung (B)	Symbol	Bedeutung
inaten	o	T Teilfläche
.....	g	LK laut Kataster
Kataster ..	R	Ro Die Flächenangabe im Teilungsplan kann sich bei Berechnung aus Koordinaten aus Rundungsgründen geringfügig ändern.
nal	Ro	uBF Ursprünglicher Berechnungsfehler.
t Kataster *	FaR	FaR Flächenänderung aus Rundungsgründen.



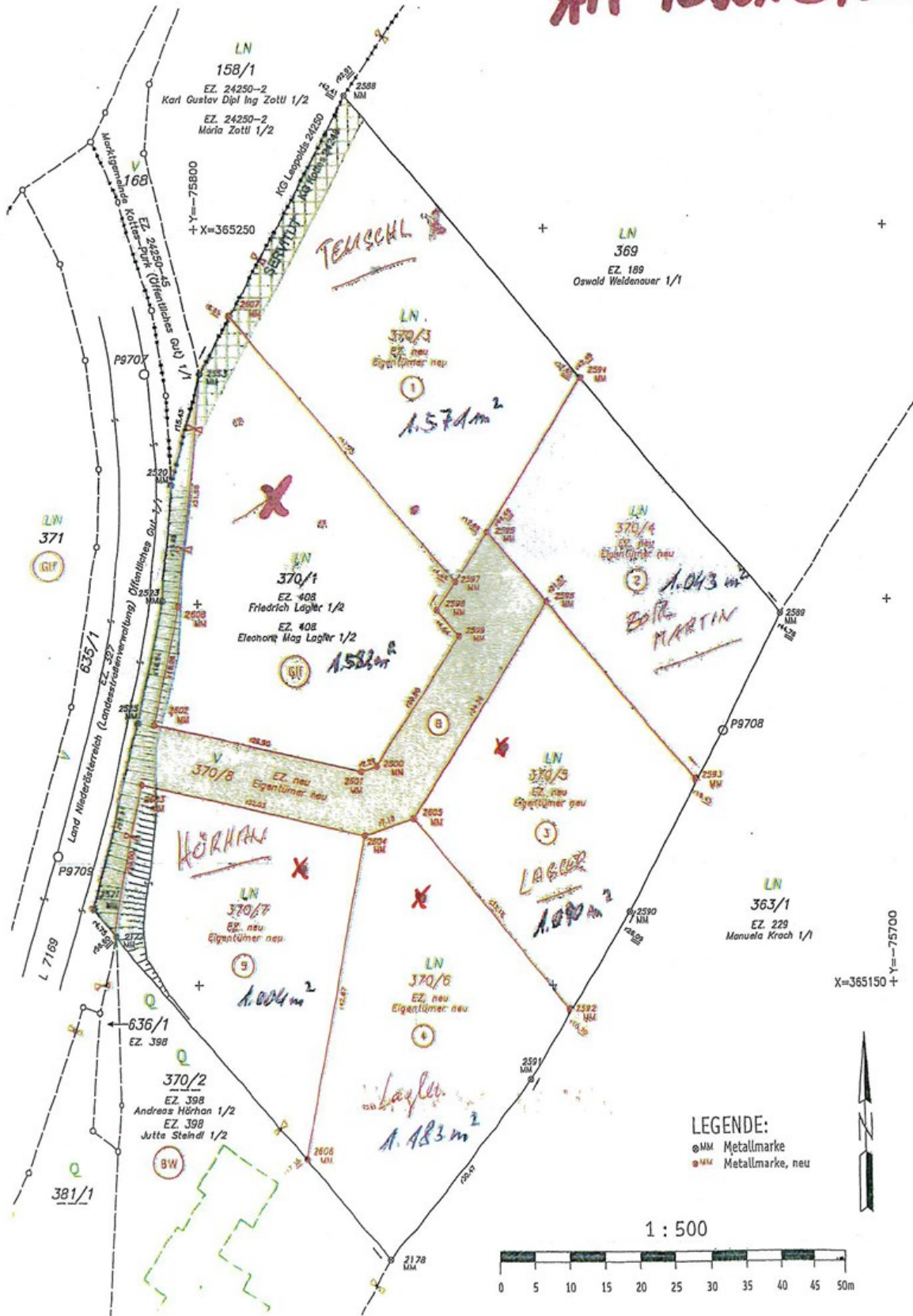
DR. DÖLLER
VERMESSUNG ZT GMBH

A-3910 Zwettl
Tel.: 02822/52460
Fax.: 02822/54529
e-mail: office.zwettl@doller.biz

Kat.Gem.: Kottes
KG.Nr.: 24248
Ger.Bez.: Zwettl

Zeichnerische Darstellung im Maßstab 1:500

AM FEDERBICHL



LEGENDE:

- ⊙ MM Metallmarke
- ⊙ MM Metallmarke, neu

1 : 500





Lageplan

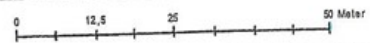
AM FEDERBICHL

Marktgemeinde Kottes-Purk
 3623 Kottes-Purk, Hauptplatz 1/1
 Tel: 02873/7228
 e-Mail: gemeinde@kottes-purk.gv.at

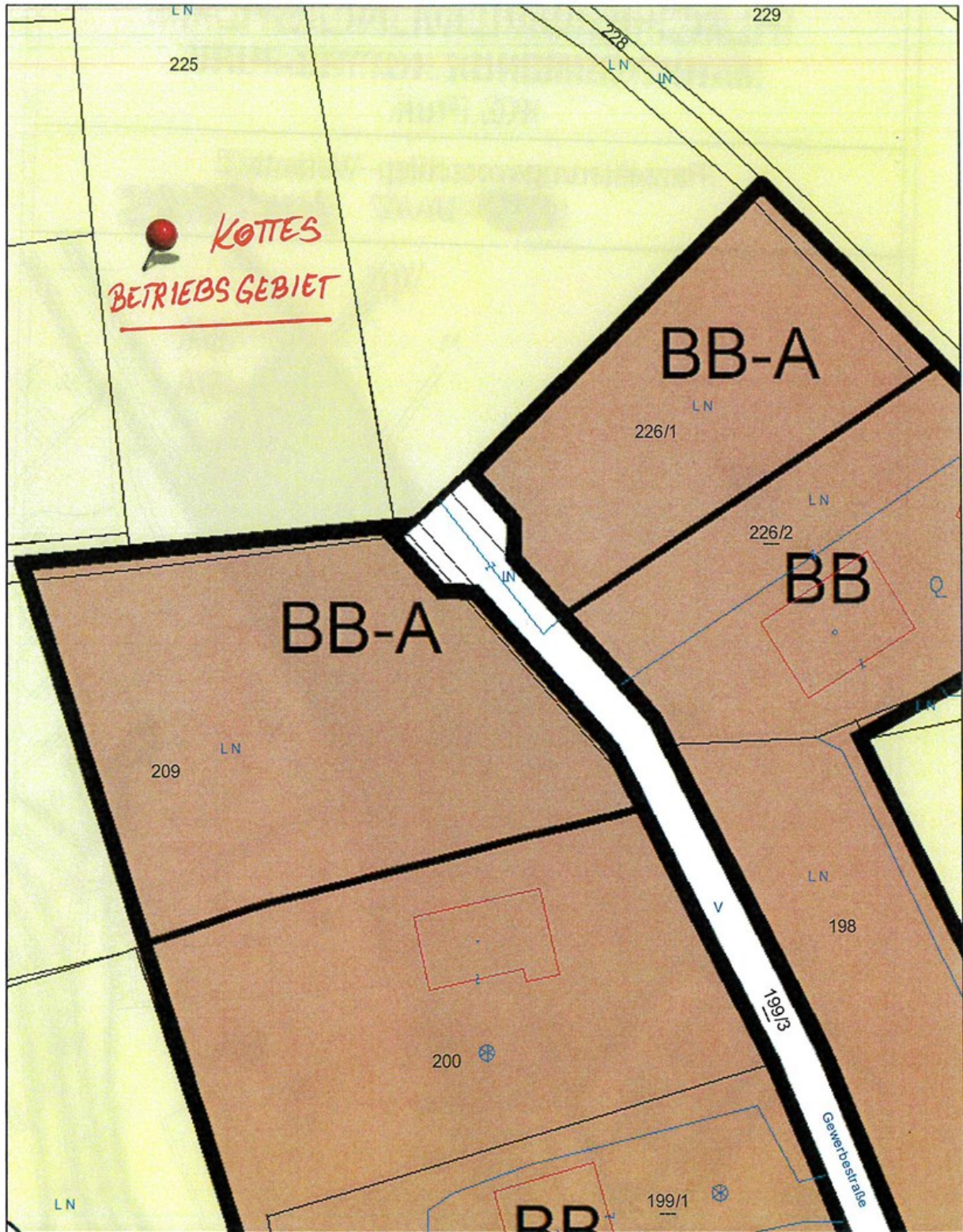


Plotdatum: 04.06.2021
 Maßstab (im Original): 1:1.000
 Erstellt durch Anwender:
 kottes_wo

Copyright: DKM - (c) Bundesamt für Eich-und Vermessungswesen
 HINWEIS: Rechtsanspruch aus dieser Darstellung nicht ableitbar



Kottes - Betriebsgebiet



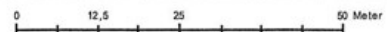
Lageplan

Marktgemeinde Kottes-Purk
3623 Kottes-Purk, Hauptplatz 1/1
Tel: 02873/7228
e-Mail: gemeinde@kottes-purk.gv.at

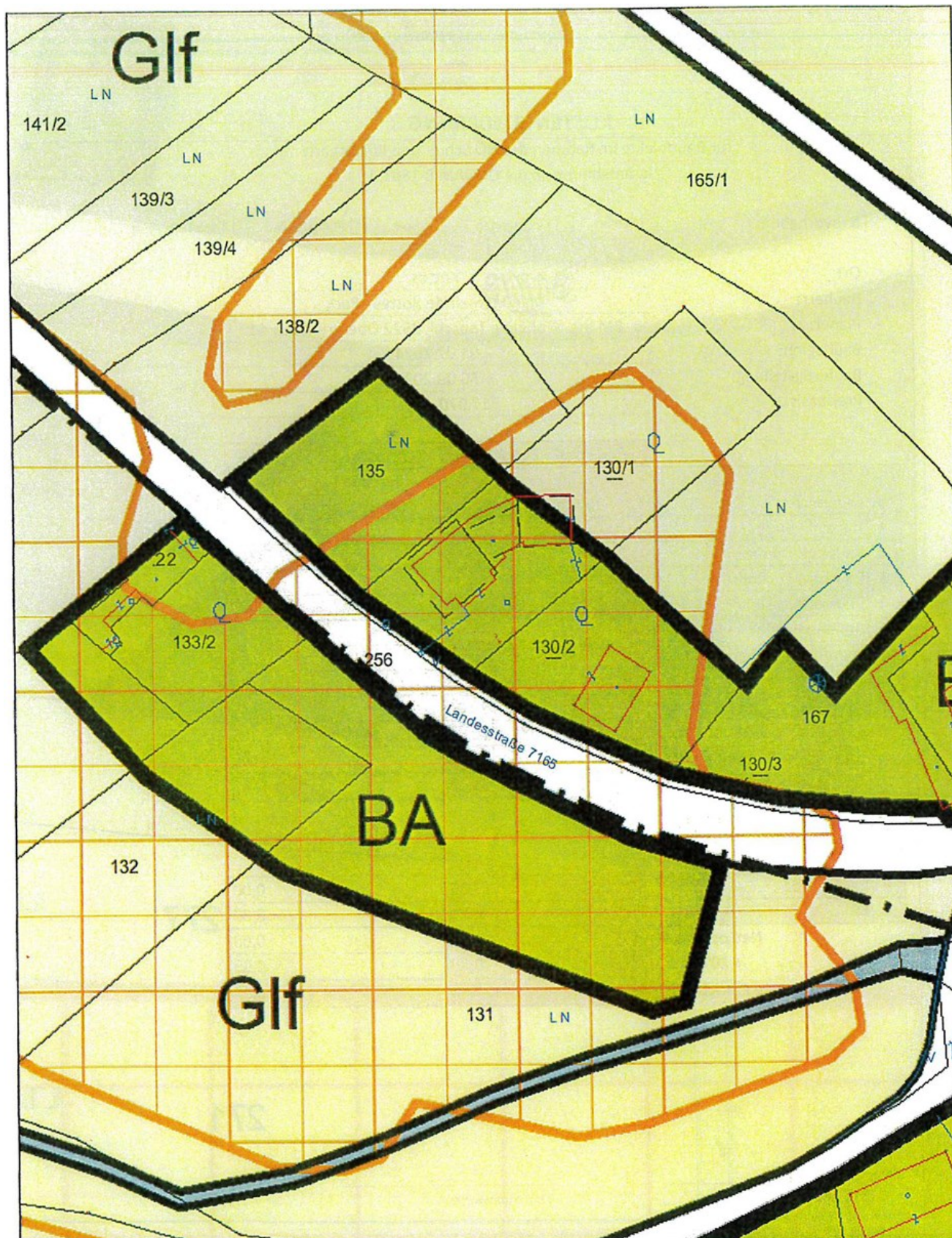


Plotdatum: 07.08.2023
Maßstab (im Original): 1:1.000
Erstellt durch Anwender:
Andreas Leutgeb_Kottes-Purk

Copyright: DKM - (c) Bundesamt für Eich- und Vermessungswesen
HINWEIS: Rechtsanspruch aus dieser Darstellung nicht ableitbar!



Weikartschlag



Lageplan

WEIKARTSCHLAG

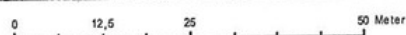
Marktgemeinde Kottes-Purk

3623 Kottes-Purk, Hauptplatz 1/1
 Tel: 02873/7228
 e-Mail: gemeinde@kottes-purk.gv.at



Plotdatum: 18.07.2023
 Maßstab (im Original): 1:1.000
 Erstellt durch Anwender:
 Andreas Leutgeb_Kottes-Purk

Copyright: DKM - (c) Bundesamt für Eich-und Vermessungswesen
 HINWEIS: Rechtsanspruch aus dieser Darstellung nicht ableitbar!



Purk - Siedlung West

